

Innovative  
**DAMPFREINIGUNGS-  
TECHNOLOGIE**

für Produktionsanlagen,  
Maschinen, Bauteile und Werkstücke



**iproTech**  
Industrie ■ Produkte ■ Technologie ■ GmbH



## Ihr starker Partner für industrielle **DAMPFREINIGUNGSSYSTEME**

**Ob mobil oder stationär - wir bieten für jede Anforderung die richtige Lösung!**

Mit rund 35-jähriger Praxis in Entwicklung und Service rund um Dampfreinigungstechnologien ist unsere Vorgänger-Firma IPROS GmbH zum Marktführer für Dampfreinigungssysteme geworden. Diese Erfahrung haben wir in Team und Technik übernommen und führen Sie mit gleicher Zuverlässigkeit und Konstanz in eine erfolgreiche Zukunft. Unsere für bestimmte Zwecke speziell entwickelten industriellen Dampfreinigungsanlagen sind heute schon aus vielen Anwendungsbereichen nicht mehr wegzudenken. Erfahren Sie auf den folgenden Seiten mehr über industrielle Dampfreinigung, über Einsatzgebiete, Modelle und ihre technischen Daten sowie über das vielfältige Zubehör.



## WARUM DAMPFREINIGUNG?

Kosten sparen - effektiver reinigen!

Dampf ist eine Mischung aus Luft und winzigen Flüssigkeitstropfen, die bei der Erwärmung von Flüssigkeiten entsteht. Durch das Erhitzen von Wasser in unseren industriellen Dampfreinigungsanlagen entsteht Wasserdampf, der ein wesentlich höheres Volumen als Wasser hat. Die Wirksamkeit des Wasserdampfes hängt im Wesentlichen von der Temperatur und dem Druck ab. Unsere Anlagen erzeugen Sattedampf mit 12 bar und 188 °C im Kessel und bis zu 150 °C an der Düse. Reinigung, Entfettung und sogar Desinfektion sind so mit nur geringem Wassereinsatz und oft sogar ohne chemische Zusatzprodukte möglich. Dank der hohen Temperatur des Dampfes trocknen alle behandelten Oberflächen schnell und sind nach kurzer Zeit wieder einsatzbereit.



## DAMPFREINIGUNG

**Schnell, gründlich, einfach!**

Saubere Maschinen und Anlagen sorgen für reibungslose Fertigungsabläufe, verbessern die Produktqualität und verringern die Ausfallzeiten. Im Fertigungsprozess setzen sich Öl und andere Schmier- und Konservierungsstoffe sowie Produktionsrückstände aller Art an Anlagen und Werkstücken ab, binden Staub und Schmutz oder lagern sich an schwer zugänglichen Stellen an.

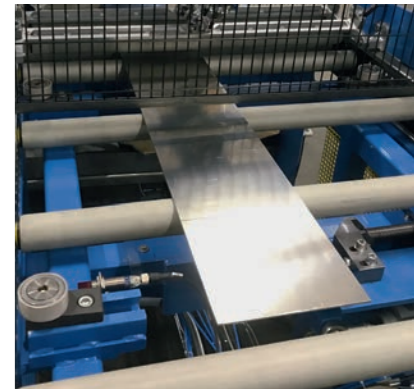
Eine mechanische Beseitigung derartiger Verunreinigungen ist oft umständlich und aufwändig, meist zeitraubend und mitunter gänzlich unmöglich. Nicht so bei der Dampftechnologie. Mit Dampf ist fast jede Stelle einer Maschine oder eines Werkstückes zu erreichen, die Reinigungsqualität ist überall gleichbleibend und der Bedarf an chemischen Reinigungsmitteln minimal.



## DAMPFENTFETTUNG

**Reinigen und Entfetten mit Dampf - der Umwelt zuliebe!**

Bevor metallische Oberflächen lackiert, verklebt oder emailliert werden, müssen sie chemisch oder physikalisch vorbehandelt werden. Zu den gängigen Verfahren zählen mechanische Vorbehandlungsverfahren wie Schleifen, Bürsten oder Bestrahlen, Reinigung und Entfettung, Spülen, sowie der Aufbau anorganischer Konversions- oder Passivierungsschichten. Dieser Prozess ist oft mit viel Zeit und hohen Kosten verbunden. Aufgrund der zunehmenden gesetzlichen Einschränkungen, gewinnen nachhaltige Vorbehandlungsmethoden zunehmend an Bedeutung. Dampf ist hier die Lösung: es kann man auf viele Arbeitsgänge verzichtet werden und der Einsatz von chemischen Reinigungsmitteln ist oft gar nicht nötig. Bei der Reinigung und Entfettung mit Dampf reicht oft schon die hohe Temperatur aus, um die Werkstücke auf die Weiterverarbeitung vorzubereiten. Bei Bedarf kann zudem ein umweltfreundliches Reinigungsmittel beigelegt werden.



## DAMPFPHOSPHATIERUNG/-PASSIVIERUNG

**Waschphosphatierung - einfach und kostensparend!**

An die Entfettung schließt sich das Aufbringen einer Konversions- oder Passivierungsschicht an. Eine Entfettung reicht zwar für eine reine Oberfläche meist aus, Konversionsschichten vergrößern durch ihre Rauheit jedoch zusätzlich die aktive Oberfläche. Durch das Auftragen von Phosphatkristallen, die sich chemisch an die Oberfläche binden, wird z. B. die Korrosionsbeständigkeit und die Lackhaftung deutlich verbessert. Herkömmliche Phosphatierungen sind komplex und meist sehr kostspielig. Ebenso wie bei der Passivierung sind meist mehrere Wasch- und Entfettungsvorgänge nötig, dann folgen Phosphatbäder, Passivierung, Spülung und zuletzt die Trocknung. Bei der Arbeit mit Dampf wird das Phosphat oder das Passivierungsmittel direkt mit dem Dampf auf die Oberfläche aufgetragen. Hierdurch sparen Sie nicht nur Zeit, sondern auch viel Geld, da die Verwendung teurer Badanlagen vermieden werden kann. Druck und Temperatur unterstützen diesen Prozess und durch die geringe Feuchtigkeit, sind die zu behandelnden Oberflächen schnell wieder trocken und können weiterverarbeitet werden.



## DAMPFDESINFEKTION

**Sauberkeit und Hygiene im gesamten Betrieb - effektiv und umweltschonend!**

Eine saubere Arbeitsumgebung steigert die Leistungsbereitschaft der Mitarbeiter und überlässt sie ganz der Erfüllung der Ihnen zugeordneten Aufgabe. Zur Reinigung und Desinfektion können chemische oder physikalische Verfahren eingesetzt werden, die meist nicht nur aufwendig sondern für den Anwender auch oftmals sehr unangenehm sind (starke Geruchsentwicklung, Problemzonen werden händisch kaum erreicht, Tragen von Schutzausrüstung etc.). Bei der Dampfdesinfektion reicht alleine die hohe Temperatur aus, um die Oberflächen optimal zu reinigen und zu desinfizieren. Durch vielfältiges Zubehör lassen sich selbst schwer erreichbare Problemzonen mühelos reinigen und durch den Verzicht auf Reinigungsmittel entstehen keine gefährlichen und unangenehmen Gerüche. So erzielen Sie ein Höchstmaß an Sauberkeit und Hygiene im gesamten Betrieb.



# INDUSTRIELLE DAMPFREINIGUNG

Ökologisch, flexibel, effektiv!

Wir sind stolz darauf, das führende Unternehmen in der industriellen Dampfreinigung zu sein. Insbesondere in der Maschinenreinigung und bei verschiedenen industriellen Produktionsabläufen setzen wir auf von uns weiterentwickelte Technologien.

Die Reinigung mit herkömmlichen, chemischen Reinigungsmitteln geht oftmals sehr zu Lasten unserer Umwelt. Wir sehen uns in der Verantwortung, diese Verschmutzungen möglichst gering zu halten. Bei der Dampfreinigung sparen sie nicht nur chemische Zusatzprodukte, sondern auch teure Abfallentsorgungskosten für Schmutzwasser etc.

**Freuen Sie sich auf eine ganzheitliche Beratung. Darauf ist bei uns Verlass!**



Diese Ergebnisse für die Dampfreinigung bei Maschinen sprechen für sich. Dabei ist der Aufwand dank saturiertem Dampf gering und die behandelten Flächen trocknen schnell.

**Bei der Dampfreinigung unterscheiden wir zwischen „gesättigtem feuchten Dampf“ und „gesättigtem trockenem Dampf“.**

Gesättigter feuchter Dampf ist ein Zustand, in dem eine Flüssigkeit stabil zwischen ihrer flüssigen und gasförmigen Form vorliegt. In diesem Zustand sind Mikrowassertröpfchen noch vorhanden. Gesättigter feuchter Dampf wird z. B. in Kesseln produziert, die den Dampf bei 140 - 165 °C erzeugen, während der Kesseldruck zwischen 6 und 10 bar liegt. Hier liegt der Anteil der vorhandenen Mikrowassertröpfchen bei ca. 5%. Gesättigter trockener Dampf hingegen wird in Kesseln bei Temperaturen >180 °C und einem Druck von 10 - 12 bar erzeugt. Dabei wird der Dampf weitestgehend von Mikrotröpfchen befreit.

**Unsere Systeme arbeiten bei einem Druck von 12 bar mit 188 °C.** Die hohe Temperatur des Dampfes in Verbindung mit den noch verbleibenden Mikrowassertröpfchen, brechen die molekulare Bindung zwischen dem Schmutz und der zu reinigenden Oberfläche. Dadurch wird nicht nur der Schmutz entfernt, sondern auch Bakterien und Mikroorganismen abgetötet.



## SATURNO DAMPFTECHNOLOGIE

Trockendampfreinigung mit vielen Vorteilen!

Dank der SATURNO Dampfreinigung erzielen Sie ein Höchstmaß an Sauberkeit und Hygiene in Ihrem gesamten Betrieb: bei der Maschinenreinigung, bei Fördergeräten, Toren und sonstigen Vorrichtungen, vor der Farbgebung oder in Umgebungen wie Krankenhäusern und Großküchen. Mit den mobilen oder stationären Anlagen der SATURNO Trockendampfreinigungsgeräte erledigen Sie Reinigungsarbeiten sowie Desinfektionsaufgaben effizient und Kosten sparend. Dabei erfordert die Verwendung von Sattedampf nur geringen Wassereinsatz - oft sogar ohne chemische Zusatzprodukte.

### Vorteile:

- Erreicht auch schwer zugängliche Stellen im gesamten Betrieb
- Keine Beeinträchtigung elektrischer Bauteile
- Schnell und einfach einsatzbereit
- Minimierte Zeiten für Wartung/Instandhaltung
- Umweltschonend
- Bequeme Steuerung über den Bedienhandgriff
- Elektrische Heizung = keine Abgase
- 24 Volt-Steuerung für gefahrlosen Betrieb
- Geringer Wasserverbrauch ohne giftige Zusätze
- Reduzierte Entsorgungskosten des Abwassers
- Hygiene-Vorteile durch keimtötende Wirkung der hohen Dampftemperatur
- Erfüllt die Anforderungen der VOC-Richtlinien



Dank umfangreichem Zubehör, wie z.B. Abwasser-Sauger, Reinigungstische, Bodenreinigungsset u.v.m. sind unsere mobilen Dampfreiniger überall im Betrieb einsetzbar.

## MOBILE DAMPFREINIGUNGSGERÄTE

Saubere Produktionsanlagen, Maschinen, Bauteile und Werkstücke - immer und überall!



In Kombination mit einem Bodenreinigungsset reinigen die SATURNO Dampfreinigungsgeräte selbst stark verschmutzte Böden ohne Zusatz giftiger oder aggressiver Reinigungsmittel. Das Schmutzwasser wird unter Dampf abgesaugt, so dass keine Rückstände auf dem sofort trockenen Boden zurückbleiben.

Mobile Dampfreinigungsgeräte eignen sich hervorragend für die manuelle Oberflächenreinigung an Maschinen oder sonstigen Bauteilen, wenn kein fester Waschplatz vorhanden ist, oder der Einsatz des Gerätes an mehreren Orten oder im gesamten Betrieb gewünscht wird. Nicht nur bei der Maschinenreinigung, sondern auch bei Fördergeräten, Toren, Vorrichtungen und sogar bei ölverschmierten Fußböden können unsere mobilen Anlagen eingesetzt werden. Diese unterscheiden sich im Wesentlichen durch die Leistung von 15 - 60 kg/h und das Fassungsvermögen der Wassertanks. Durch das umfangreiche Zubehör lassen sie sich für nahezu jede Reinigungsaufgabe im Betrieb verwenden.

## STATIONÄRE DAMPFREINIGUNGSGERÄTE

Für den dauerhaften Einsatz in der Produktionslinie! Umweltfreundlich und effizient!



Unsere stationären Dampferzeuger sind für den Einsatz an einem bestimmten Punkt in Ihrer Fertigungslinie gedacht. Sei es für die händische Reinigung großer Bauteile vor der Farbgebung (oben links), oder als Tandemanlage (oben rechts) für große Projekte im Durchlauf im 24/7 Betrieb. Wir bieten für alle Anwendungsfälle die passende Lösung.

Für den Einsatz an einem festgelegten Punkt innerhalb des Betriebes oder der Fertigungslinie eignen sich unsere stationären Dampfreinigungsanlagen, die zudem auch aufgrund ihres höheren Leistungsspektrums von 9 bis 240 kg/h elektronisch erzeugtem Dampf bis hin zu 1600 kg/h in unseren gasbetriebenen Anlagen überzeugen. Ob an einem festen Waschplatz oder bei der Online-Reinigung: Durch die hohe Leistung der Anlagen und der dadurch erreichten Reinigungskraft des saturierten Dampfes werden der Einsatz von unterstützenden Produkten sowie das Abwasser um bis zu 80% reduziert.

## MOBIL ODER STATIONÄR?

Für jede Anforderung die richtige Lösung!

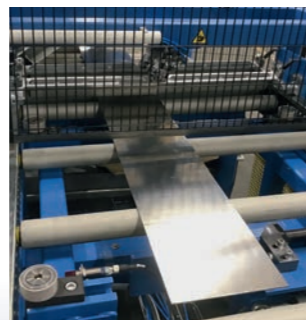
Die Anwendungsmöglichkeiten unserer Dampfreinigungssysteme sind äußerst vielseitig. Unsere große Modellauswahl ermöglicht den Einsatz in der Maschinenreinigung oder zur Reinigung von Bauteilen vor der Farbgebung. Die Reinigungsleistung unserer Dampfreiniger erreicht aber auch hohe Hygienestandards, beispielsweise für den Einsatz im Lebensmittelbereich. Mit unseren Sonderlösungen können Sie komplexe Reinigungsaufgaben wie Online- oder Tunnelanlagen-Reinigung realisieren.

Abgestimmt auf Ihre Bedürfnisse liefert iprotech mobile und stationäre Dampfreinigungsgeräte, die mit einer Leistung von 9 bis 240 kg/h beim elektronisch erzeugtem Dampf bis zu in 1600 kg/h in unseren gasbetriebenen Anlagen überzeugen. Vor Ort nehmen wir bei Ihnen zuerst die Ist-Situation auf, denn nur so können wir Ihren tatsächlichen Anforderungen gerecht werden. Benötigen Sie ein stationäres oder mobiles Dampfreinigungssystem oder ist vielleicht eine in den Fertigungsprozess integrierte Online-Anlage die optimale Lösung für Sie? Wir durchleuchten Ihre Prozesse und entwickeln mit Ihnen zusammen ein maßgeschneidertes Konzept.



## SONDERREINIGUNGSANLAGEN

Online-Sonderanlagenbau direkt auf die Gegebenheiten der Kunden abgestimmt!



Ob bei der Reinigung von Bändern (links), Blechen (oben links) oder für die Reinigung von Drähten, Rohren und Profilen - unsere Sonderreinigungsanlagen werden optimal in Ihre Fertigungslinie integriert. In Kombination mit unseren Sauganlagen (oben rechts) und einer zentralen Steuerung werden sie perfekt auf Ihre Produkte abgestimmt.

Der Platzbedarf unserer Sonderanlagen wird genau auf Ihre Fertigungslinie und Ihre Reinigungsaufgabe abgestimmt. Sie haben durch die Installation eine konstante Qualität der Reinigung, weil die Bad-Zusammensetzung immer gleich bleibt. Zudem entfallen das wiederholte Aufheizen des Bades und die entsprechende Temperaturkontrolle. Die Anlage wird in den Produktionsfluss integriert, so dass lange Liegezeiten und andere Verzögerungen verhindert werden. Wenn nötig können dem Bad Zusätze beigemischt werden. Unsere Sonderreinigungsanlagen bestehen aus Dampferzeuger, Reinigungstool, Sauganlage für das Abwasser und einer zentralen Steuereinheit.

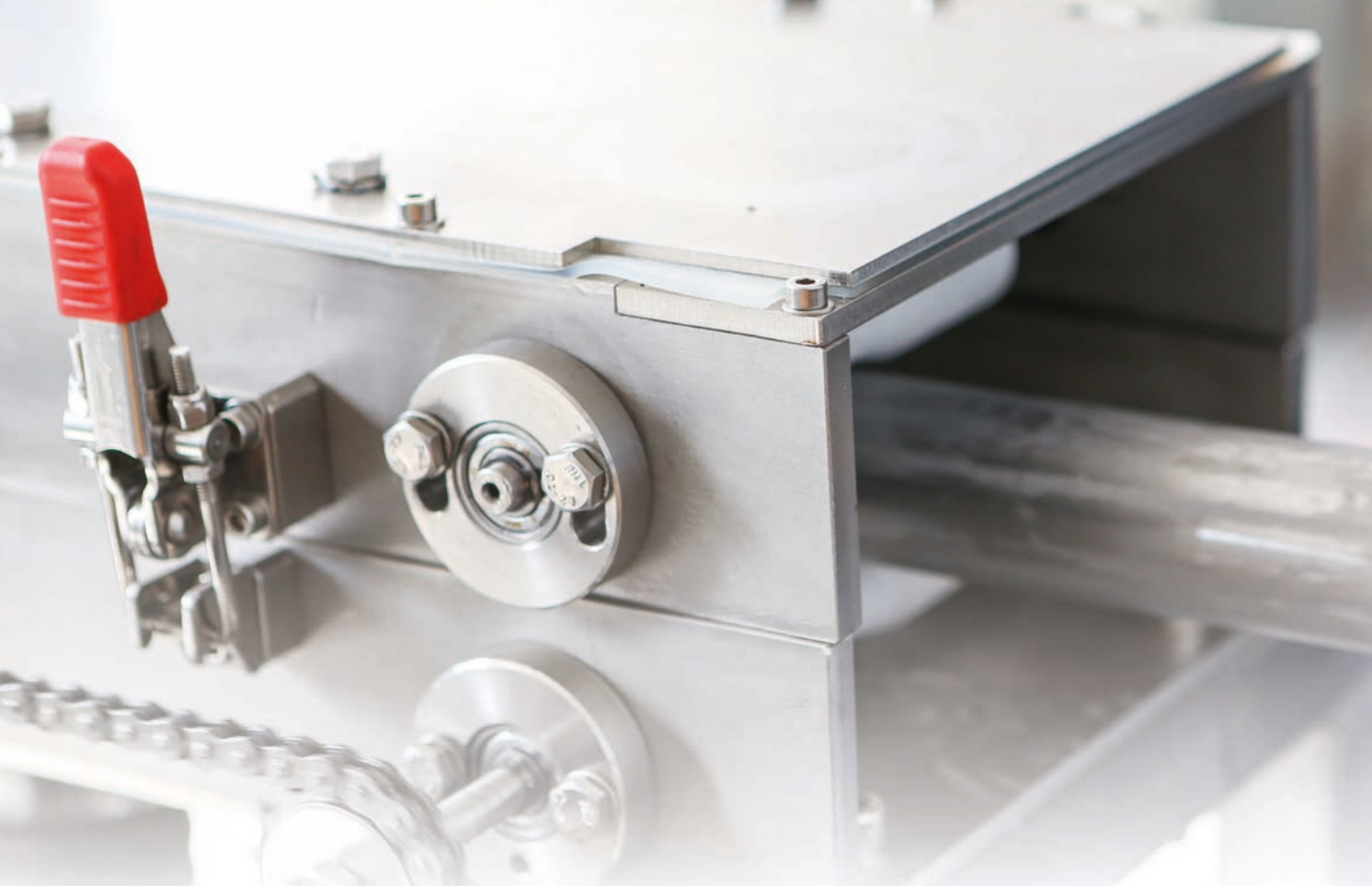
## ROBOTERGESTEUERTES REINIGUNGSSYSTEM

Zur gezielt gesteuerten Oberflächen-Reinigung diverser Bauteile



Die robotergesteuerte Reinigung, hier als Reinigungszelle mit Materialzuführung nach Vorreinigung und Materialprüfung, ist das effektivste Reinigungssystem für anspruchsvolle Bauteile z.B. in der Automobilbranche. Durch die präzise Steuerung der Dampfdüse wird eine lückenlose Rundum-Reinigung von komplexen Bauteilen gewährleistet.

Der effektivste Einsatz bei der professionellen Reinigung von metallischen Oberflächen kann in Verbindung mit einem Roboter umgesetzt werden. Die Dampfdüse wird dabei durch den Roboterarm gezielt geführt. Durch die automatisierte Steuerung wird der Reinigungsvorgang schnell und gleichmäßig durchgeführt. So kann jede Stelle am Bauteil effektiv und den Anforderungen entsprechend gereinigt werden. Ob als duales Reinigungssystem mit mehreren Roboterarmen oder als Insellösung mit nur einem Arm - der Einsatz empfiehlt sich überall dort, wo eine präzise Rundum-Reinigung gewährleistet sein muss.



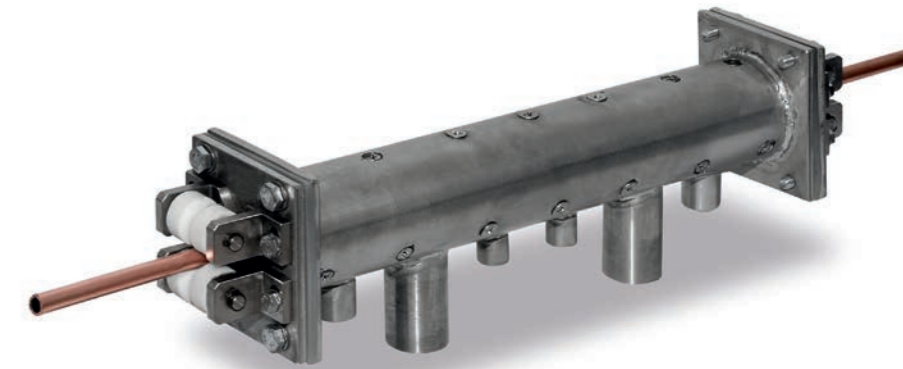
**Wir planen und realisieren Ihre Anlage: Vom Dampferzeuger über das Reinigungstool bis hin zur Sauganlage für das Abwasser.**

Die perfekte Abstimmung auf Ihre Abläufe in der Produktionslinie und im Reinigungstool auf Ihre Werkstücke sind dabei unsere höchste Priorität. Die Anlageninstallation erfolgt immer in enger Abstimmung mit Ihnen, unserem Montageleiter und dem Planer der Anlage. Um einen reibungslosen Ablauf zu sichern, schulen wir Ihr Betriebspersonal direkt bei der Inbetriebnahme und stehen Ihnen mit Tipps und Tricks zur Seite, um die Anlage optimal zu integrieren. Alle Schritte werden dokumentiert, so dass Sie bei Bedarf jederzeit darauf zurückgreifen können.

**Ihre Vorteile:**

- Der Raumbedarf innerhalb der Fertigungslinie ist wesentlich geringer als bei konventionellen Anlagen.
- Die konstante Qualität der Reinigung ist gewährleistet, denn es kann zu keiner Veränderung der Badzusammensetzung durch Einschleppungen kommen.
- Teure Aufheizzeiten und Badkontrollen entfallen.
- Durch die direkte Einbindung in den Produktionsfluss vermeiden Sie Liegezeiten und andere Verzögerungen im Fertigungsablauf.
- Durchlaufreinigungskammer für Drähte, Rohre und Profile: Die Kammer wird auf die jeweilige Reinigungsaufgabe abgestimmt.
- Die Zumischung von Zusatzprodukten ist möglich.

Das Herzstück der Online-Dampfreinigung ist die Durchlaufreinigungskammer. Sie wird optimal auf die Reinigung von Drähten, Rohren und Profilen aber auch von Blechen, Bändern etc. abgestimmt!

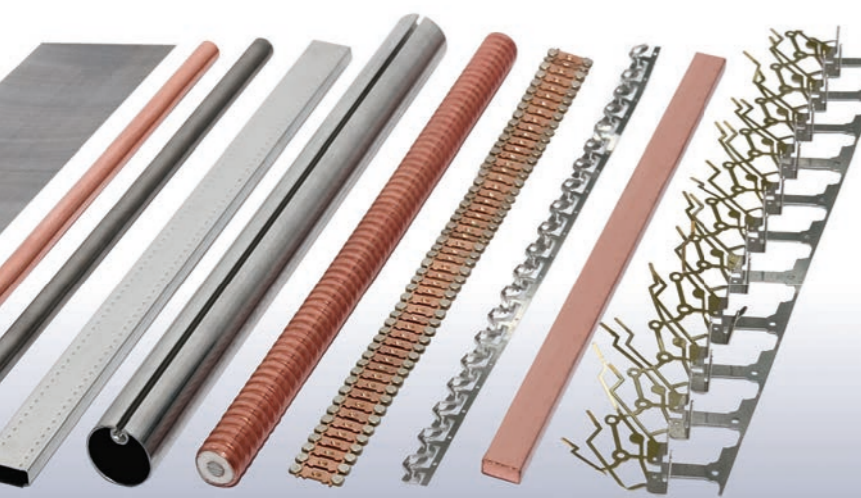


# ONLINE-DAMPFREINIGUNG

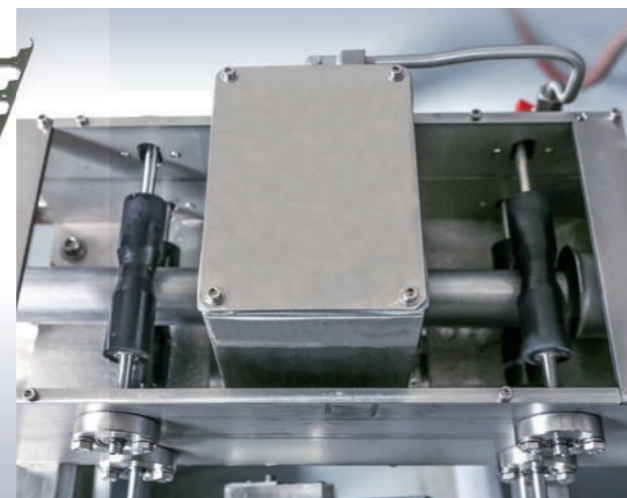
Vorsprung durch Innovation!

Besonders bei der Reinigung und Entfettung von Drähten, Bändern, Profilen u.v.m. bietet die SATURNO Dampftechnologie wirtschaftliche Vorteile und umweltfreundliche Alternativen. Man spricht von einer online-Reinigung, wenn auf kleinstem Raum innerhalb der Fertigungslinie die Reinigungskammer installiert wird. Oft genügt die Kraft des saturierten Dampfes als Medium. Durch die Reinigung mit Trockendampf entstehen nur geringe Abwassermengen und der Zusatz von Reinigungsmitteln ist nur im Sonderfall überhaupt nötig.

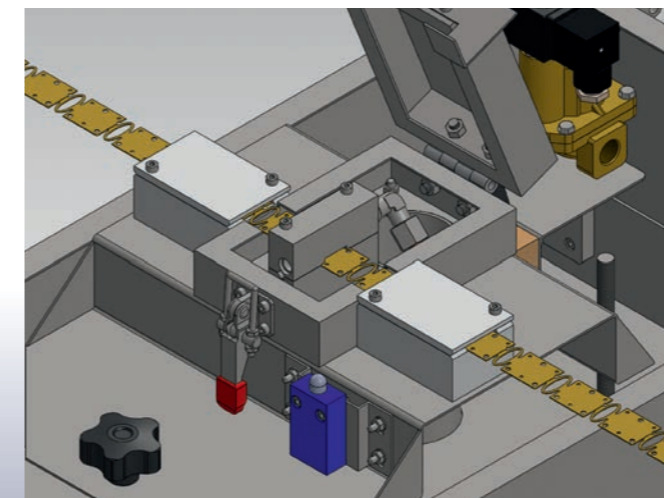
Bei Durchlaufgeschwindigkeiten von bis zu >60m/min müssen alle Details stimmen: Neben präziser Materialführung, feiner Düsenabstimmung und optimaler Höhenregulierung sind unsere ausgewählten Materialien für den reibungslosen Ablauf ebenso wichtig, wie die austauschbaren Innenkammern, die einen Produktwechsel innerhalb der Produktionslinie einfach und schnell ermöglichen. Auch Bänder und Bleche bis zu einer Breite von 160 cm werden von Coil zu Coil oder auch direkt nach dem Stanzen durch ein angepasstes Reinigungstool geführt und gereinigt.



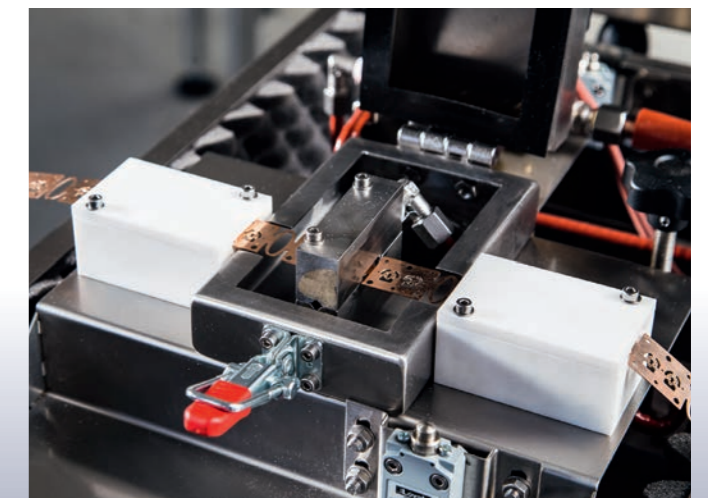
Platzsparende Reinigung für lange Werkstücke. Trotz kurzer Bauweise der Reinigungskammer/Tools (<100 cm) ist die Reinigung, Entfettung und Trocknung in einem Arbeitsgang möglich.

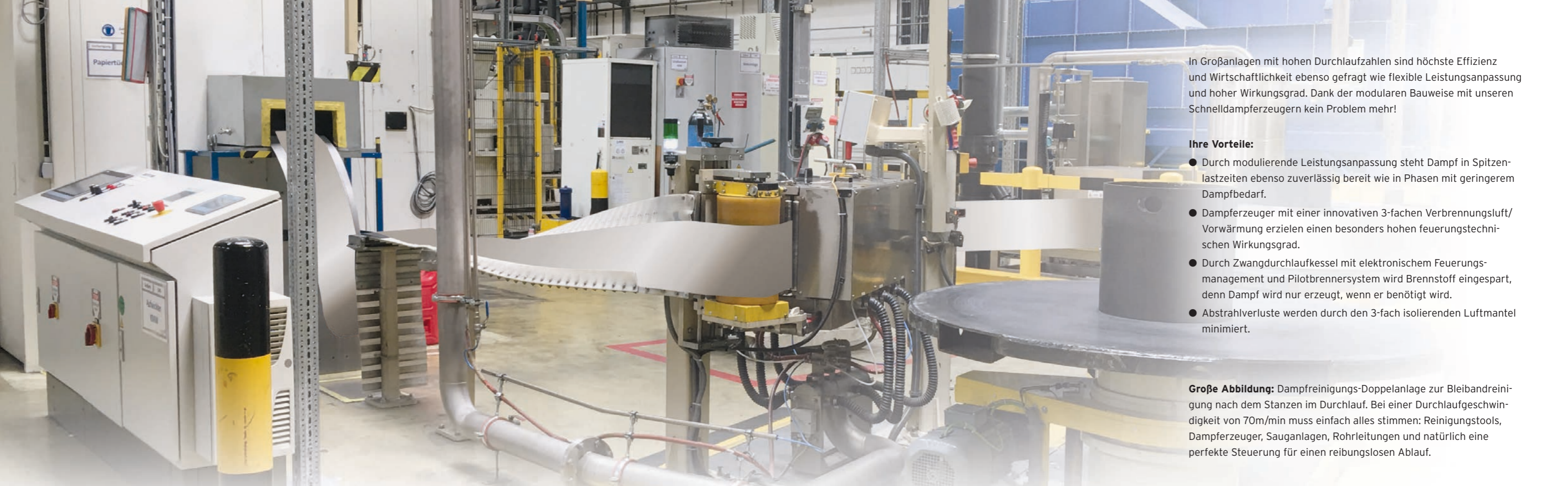


Die Kammer wird auf die jeweilige Reinigungsaufgabe abgestimmt. Sie ist einfach in die vorhandene Produktionslinie zu integrieren. Dabei ist die Zumischung von Zusatzprodukten möglich.



„Wir stehen in jeder Phase an Ihrer Seite.“ Von der Planung bis zur Inbetriebnahme und auch darüber hinaus, stehen wir in enger Zusammenarbeit mit Ihnen, um unsere Anlagen optimal in Ihre Prozesse zu integrieren. Dabei liefern wir für die Reinigung von Drähten, Bändern, Rohren und Profilen jeweils speziell entwickelte Reinigungstools, die durch Feinabstimmung mit Ihnen perfekt auf Ihre Anforderungen angepasst werden.





In Großanlagen mit hohen Durchlaufzahlen sind höchste Effizienz und Wirtschaftlichkeit ebenso gefragt wie flexible Leistungsanpassung und hoher Wirkungsgrad. Dank der modularen Bauweise mit unseren Schnelldampferzeugern kein Problem mehr!

**Ihre Vorteile:**

- Durch modulierende Leistungsanpassung steht Dampf in Spitzenlastzeiten ebenso zuverlässig bereit wie in Phasen mit geringerem Dampfbedarf.
- Dampferzeuger mit einer innovativen 3-fachen Verbrennungsluft/Vorwärmung erzielen einen besonders hohen feuerungstechnischen Wirkungsgrad.
- Durch Zwangdurchlaufkessel mit elektronischem Feuerungsmanagement und Pilotbrennersystem wird Brennstoff eingespart, denn Dampf wird nur erzeugt, wenn er benötigt wird.
- Abstrahlverluste werden durch den 3-fach isolierenden Luftmantel minimiert.

**Große Abbildung:** Dampfreinigungs-Doppelanlage zur Bleibandreinigung nach dem Stanzen im Durchlauf. Bei einer Durchlaufgeschwindigkeit von 70m/min muss einfach alles stimmen: Reinigungstools, Dampferzeuger, Sauganlagen, Rohrleitungen und natürlich eine perfekte Steuerung für einen reibungslosen Ablauf.

# ANLAGEN- UND STEUERUNGSBAU

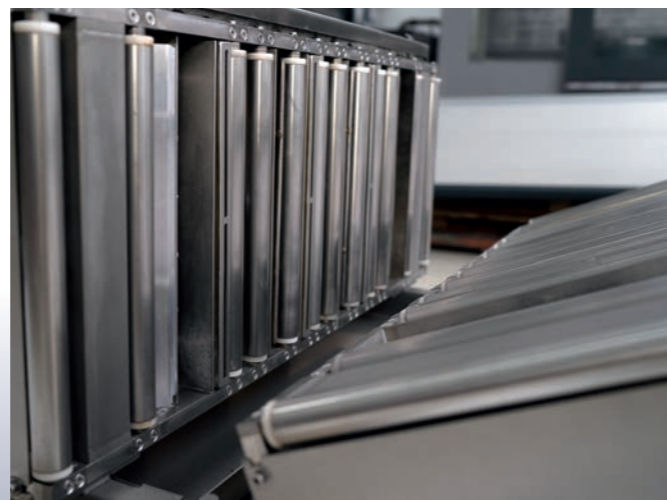
Planung und Realisierung von Klein- und Großanlagen

Neben der Inline-Reinigung auf kleinstem Raum sind wir auch Spezialisten beim Bau von Großanlagen, z. B. im Automobil- oder im Kraftwerkssektor. Hier werden oftmals Tandem- oder Mehrfachanlagen in den Produktionsfluss integriert, um bei hohen Durchlaufgeschwindigkeiten möglichst effizient zu reinigen. Die modulare Bauweise wird dabei den jeweiligen Anforderungen angepasst.

Die Reinigung von Bleibändern, Edelstahlblechen, Bändern (auch vom Coil), Drahtgeweben, Messing- oder Aluprofilen, Schutzblechen uvm. sind ebenso realisierbar, wie die robotergeführte Reinigung von besonderen Bauteilen. Die Anlageninstallation erfolgt immer in enger Abstimmung mit Ihnen, unserem Montageleiter und dem Planer der Anlage. Um einen reibungslosen Ablauf zu sichern, schulen wir Ihr Betriebspersonal direkt bei der Inbetriebnahme und stehen Ihnen mit Tipps und Tricks zur Seite, um die Anlage optimal zu integrieren. Alle Schritte werden dokumentiert, so dass Sie bei Bedarf jederzeit darauf zurückgreifen können.



Eine zentrale Steuereinheit sorgt für das reibungslose Zusammenspiel von Dampferzeuger, Sauganlage und Reinigungstool. Wir bieten Steuerungsbau auf höchstem Niveau.



Das Herzstück einer jeden Anlage ist das Reinigungstool, hier für Bleiband im Durchlauf, das perfekt auf das Material und die jeweilige Reinigungsaufgabe angepasst wird.



In unseren Sauganlagen werden mittels Unterdruck Abwasser und Partikel von den zu reinigenden Produkten entfernt, in Tanks gespeichert und diese dann später automatisch entleert.



Für ausreichend saturierten Dampf sorgen elektronische Dampferzeuger, hier als Tandemanlage installiert, die sich mit einer Leistung von je 800 kg/h durchaus sehen lassen können.



Unser starkes Team steht Ihnen in jeder Phase ihres Projektes zur Seite. Ein Anruf bei unserer Service-Hotline genügt und wir kümmern uns um Ihr Anliegen – schnell und unkompliziert.

## ERFOLGSFAKTOREN: PRODUKTQUALITÄT UND NACHHALTIGKEIT

Wir begleiten Sie auf Ihrem Weg!

Auch nach der Lieferung und Inbetriebnahme sind wir zur Instandhaltung für Sie da.  
Haben Sie neue Anwendungsfälle, benötigen Sie ein Sonderzubehör? **Sprechen Sie uns an!**

Unsere Ideen, Entwicklungen und Lösungen in Sachen Dampf stehen für Qualität und Nachhaltigkeit. Wir als Traditionsunternehmen liefern Ihnen als unseren Kunden die höchst mögliche Produktqualität und Langlebigkeit im Bereich industrieller Dampfreinigung. Dafür stehen wir! Mit unserer Planung, Projektierung, Montage und Wartung der Anlagen sind wir auf dauerhafte Spitzenleistung ausgerichtet. Bei Störungsfällen helfen wir Ihnen kurzfristig und unkompliziert und haben auch für ältere Anlagen wichtigste Ersatzteile auf Lager.



**Andreas Lichtenwald** / Geschäftsführung  
a.lichtenwald@iprotech-gmbh.de



**Kerstin Stindt** / Verwaltung  
k.stindt@iprotech-gmbh.de



**Willi Schneegaß** / Beratung / Vertrieb  
w.schneegass@iprotech-gmbh.de

## RUNDUM SERVICE:

Wir bieten Ihnen:

- Kostenlose Vorführungen und Beratungen
- Planung und Konstruktion von Sonderanlagen
- Geschulte Fachberater und Servicetechniker
- Einweisung und Schulung Ihrer Mitarbeiter/-innen
- Kurzfristige und unkomplizierte Hilfe im Störfall
- Schnelle und zuverlässige Ersatzteilversorgung (alle gängigen Ersatzteile ständig auf Lager)
- Mehr als 35 Jahre Erfahrung im Bereich der Dampfreinigungstechnologie

Rufen Sie uns an! Wir sind für Sie da!

**Hotline: +49 (0) 23 71 / 300 997 - 0**



**Iprotech GmbH**

Giesestraße 23 · D-58636 Iserlohn · Telefon 0 23 71 / 300 997 - 0

info@iprotech-gmbh.de · [www.iprotech-gmbh.de](http://www.iprotech-gmbh.de)